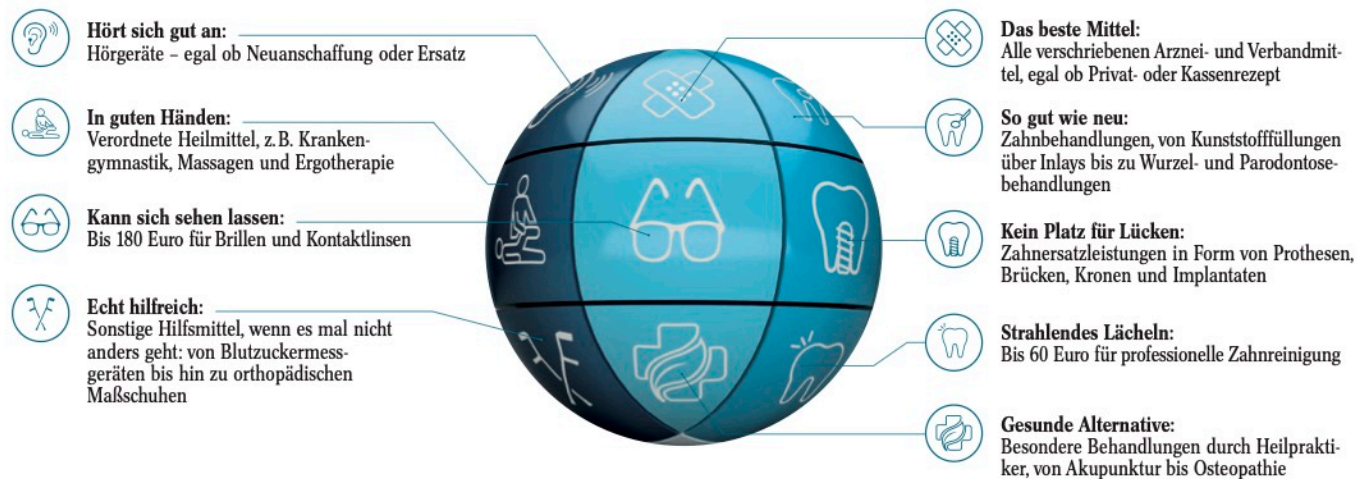


## FEELfree: Ein Gesundheitsbudget jährlich zur freien Verfügung



Jährliches Gesundheitsbudget je Mitarbeiter	Beitrag pro Monat
300 €	9,95 €
600 €	19,75 €
900 €	28,27 €
1.200 €	36,16 €
1.500 €	42,24 €

Exklusiv mit den Bausteinen:

**ÄRZTLICHE VIDEOTELEFONIE UND FACHARZT-SERVICE**

Online-Sprechstunde live per Video-Chat mit Ärzten aus verschiedenen Fachrichtungen

Terminservice zur Vereinbarung von Facharztterminen

## Ein Gesundheitskonzept – viele Vorteile

- Betriebliche Krankenversicherung (bKV) zur Absicherung gegen die finanziellen Auswirkungen von Gesundheitsrisiken
- Alle Mitarbeitenden werden versichert
- Passend für gesetzlich und privat Krankenversicherte
- Die bKV ist rein arbeitgeberfinanziert (Betriebsausgaben)
- Alters- und geschlechtsunabhängige Einheitsbeiträge
- Schlanke Prozesse über Listenanmeldung
- Einfach das jährliche Gesundheitsbudget festlegen – ganz ohne komplizierte Vorauswahl einzelner Gesundheitsleistungen für die Belegschaft

## Starke Vorteile für alle Mitarbeitenden:

- ✓ Jeder kann ganz individuell die Leistungen auswählen, die er gerade benötigt
- ✓ Keine Gesundheitsprüfung, keine Wartezeiten
- ✓ Keine Ausschlüsse: Vorerkrankungen sind mitversichert
- ✓ Fehlende Zähne, laufende und angeratene Behandlungen sind versichert
- ✓ Leistungen können sofort in Anspruch genommen werden

Bitte beachten Sie, dass sich der Umfang der einzelnen Leistungen aus den Versicherungsbedingungen ergibt.